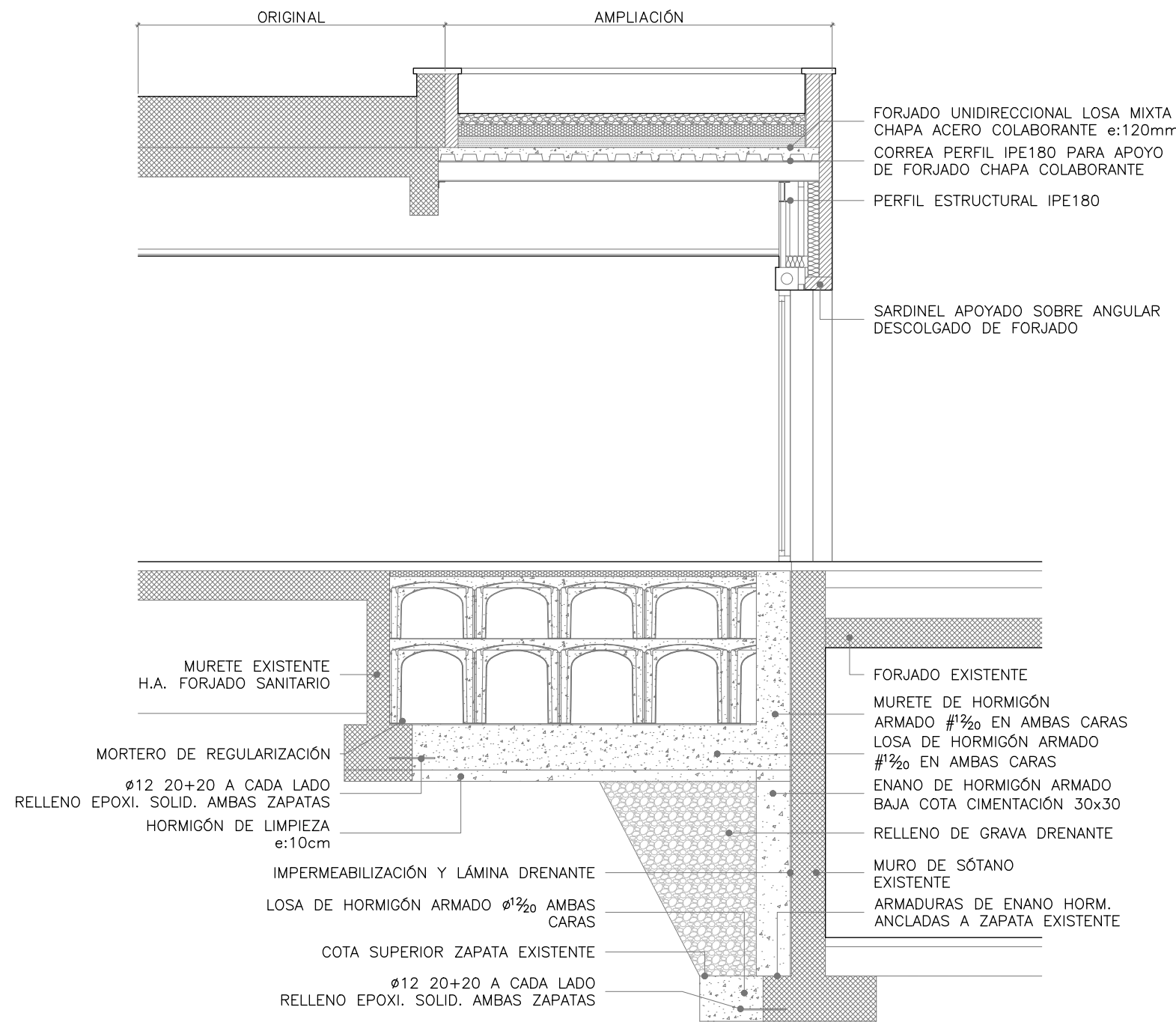


SC1

SECCIÓN CONSTRUCTIVA 1

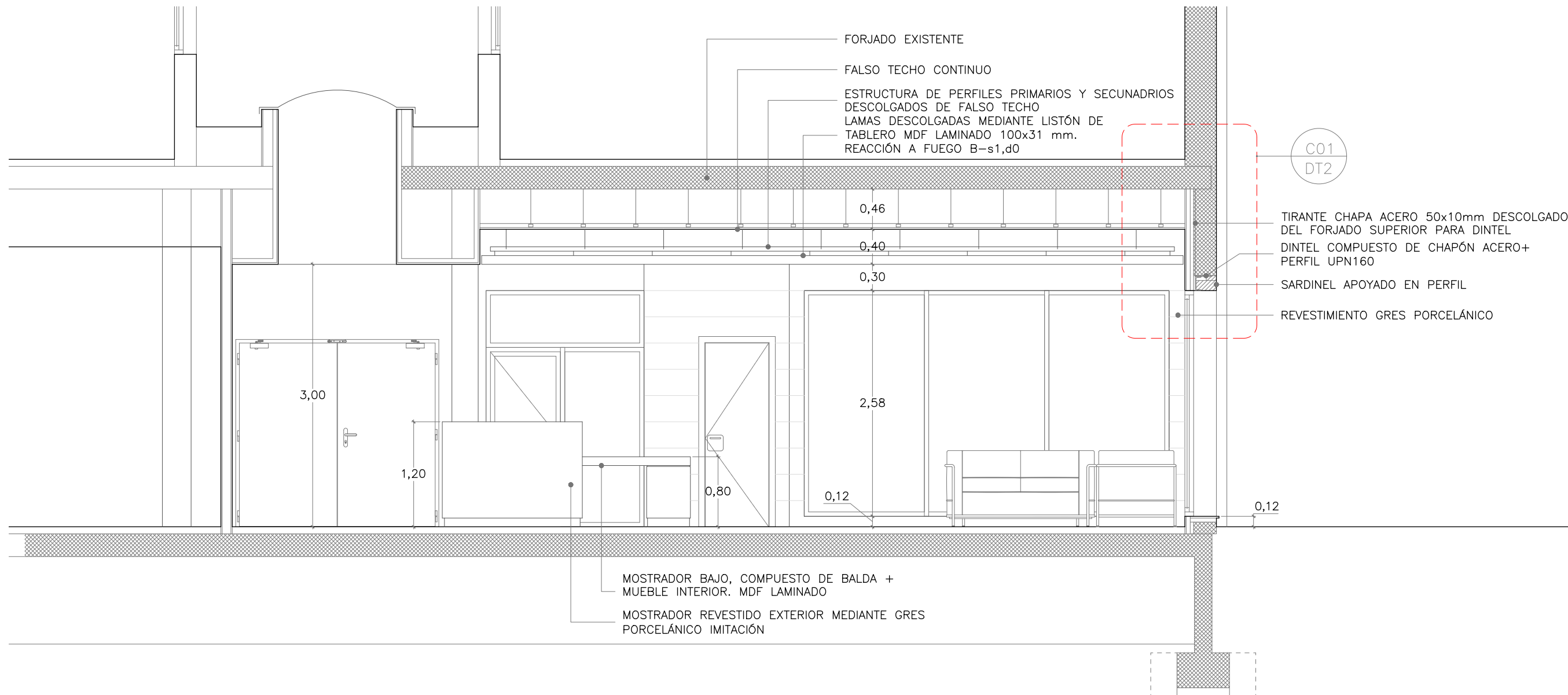
Escala: 1:50



SC2

SECCIÓN CONSTRUCTIVA 2. VESTÍBULO ACCESO

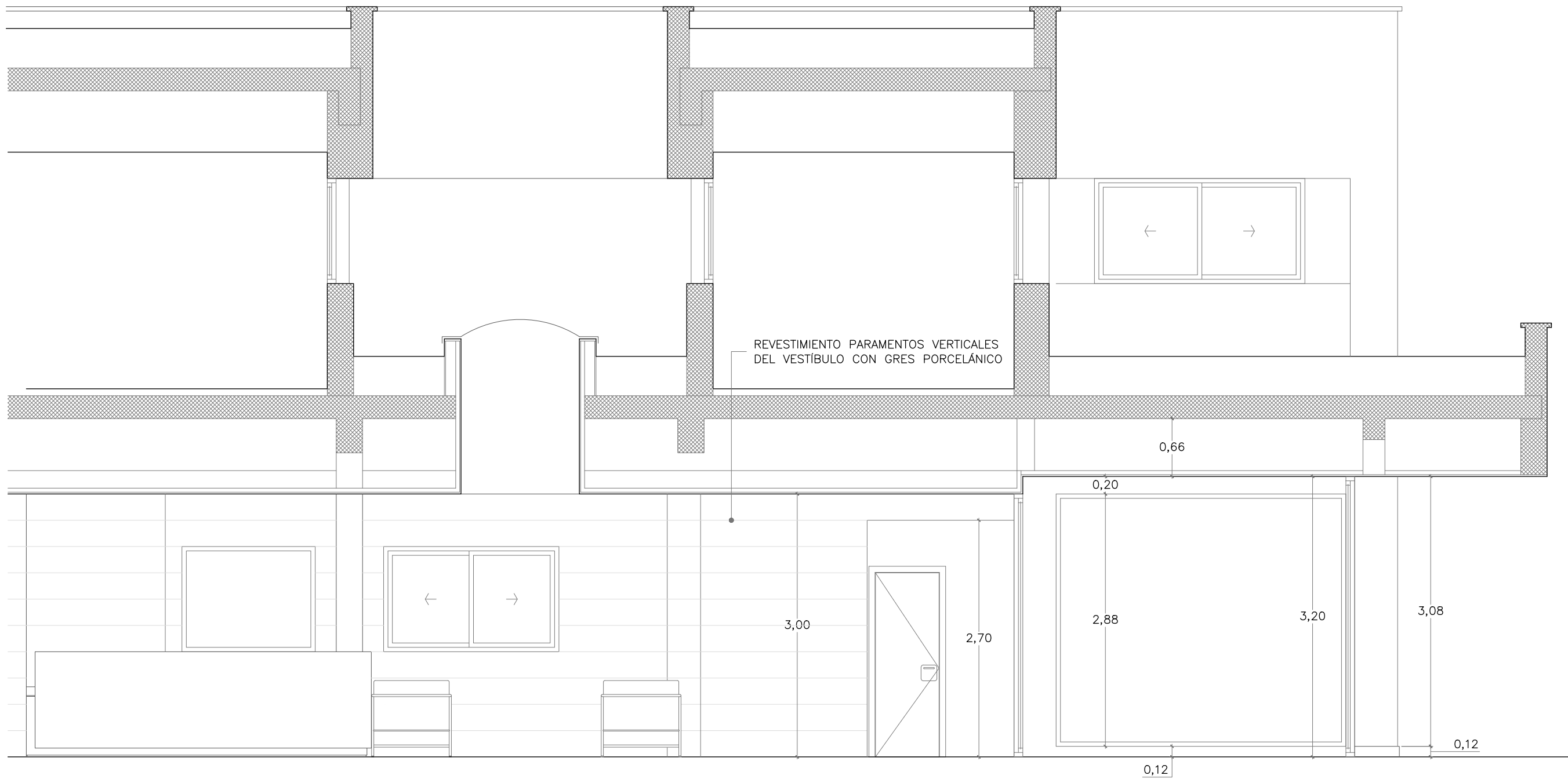
Escala: 1:50



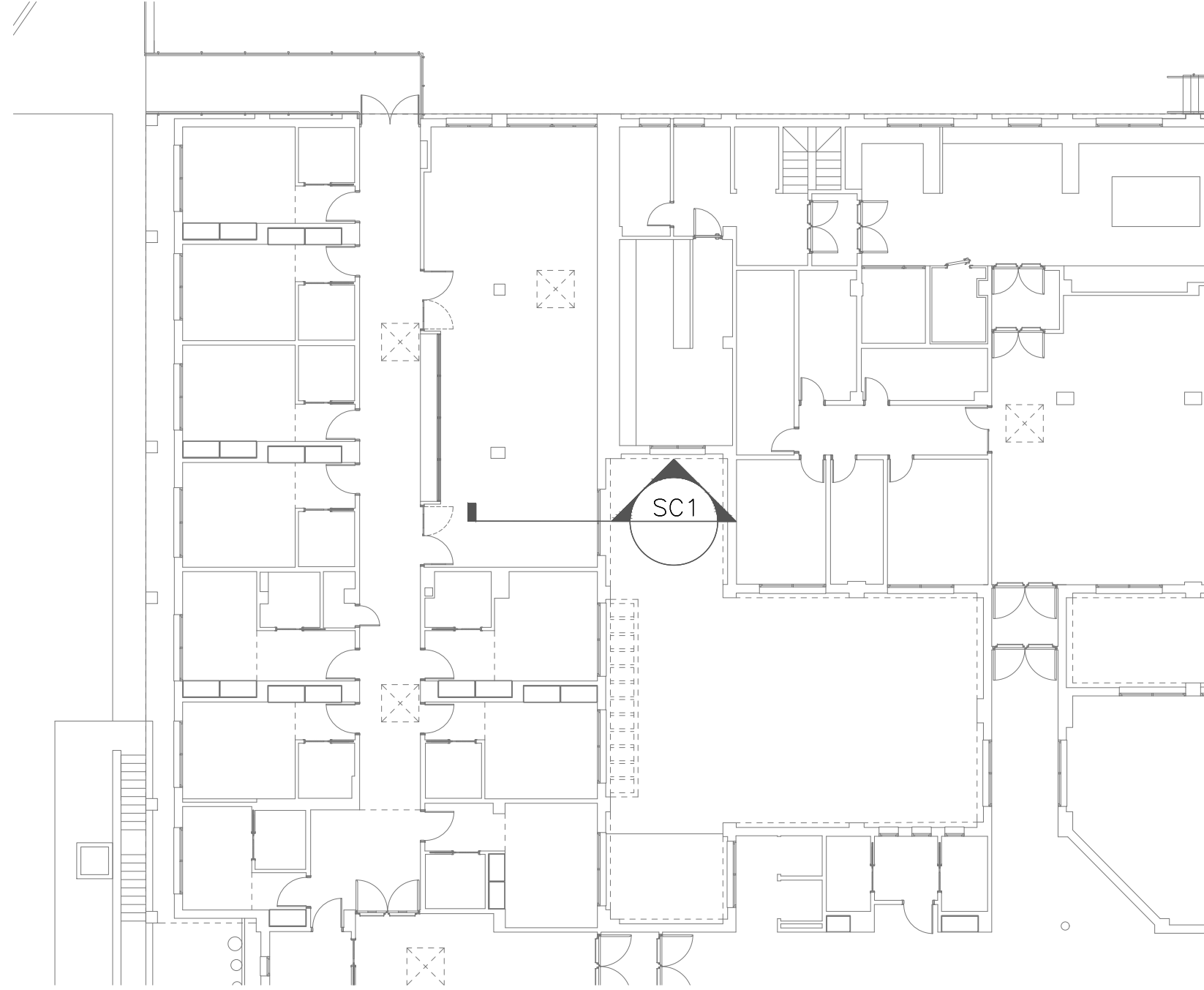
SC4

SECCIÓN CONSTRUCTIVA 4. VESTÍBULO ACCESO

Escala: 1:50



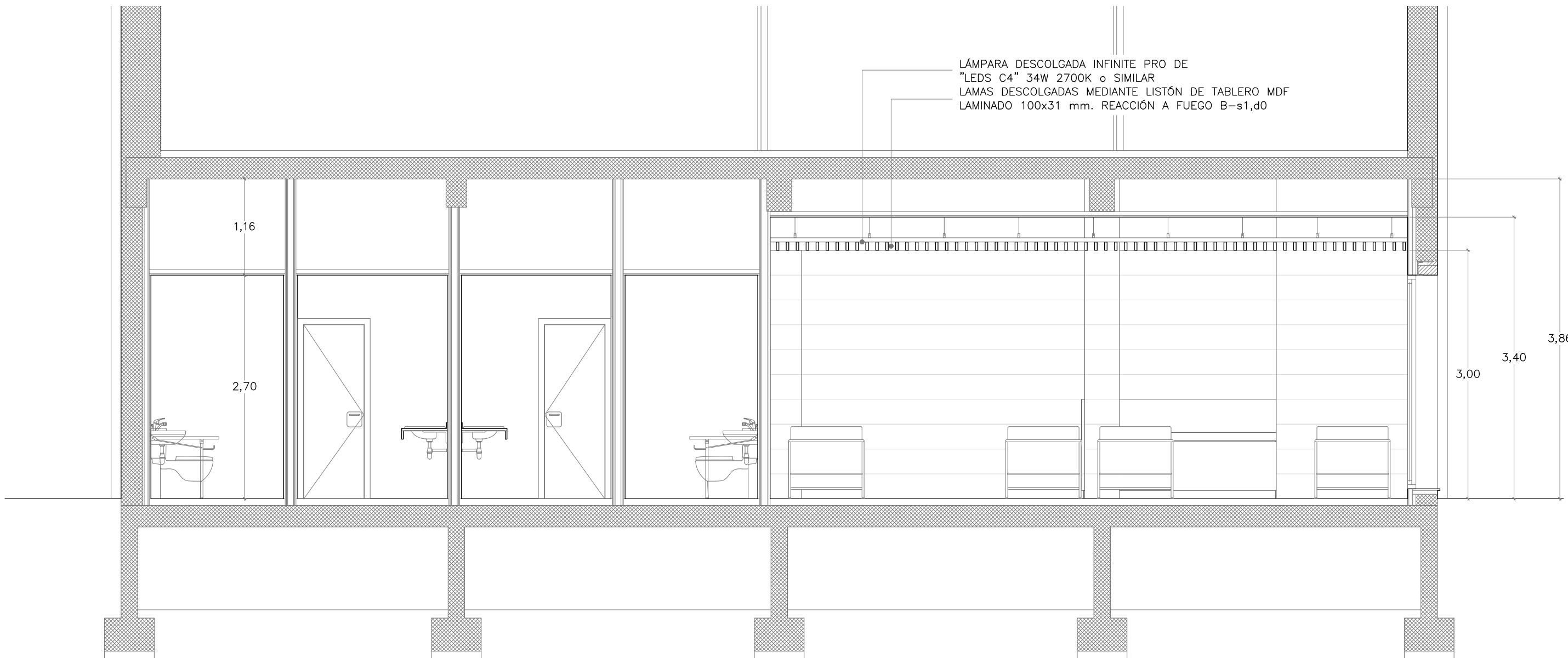
AMPLIACIÓN UNIDAD DE CONVIVENCIA F



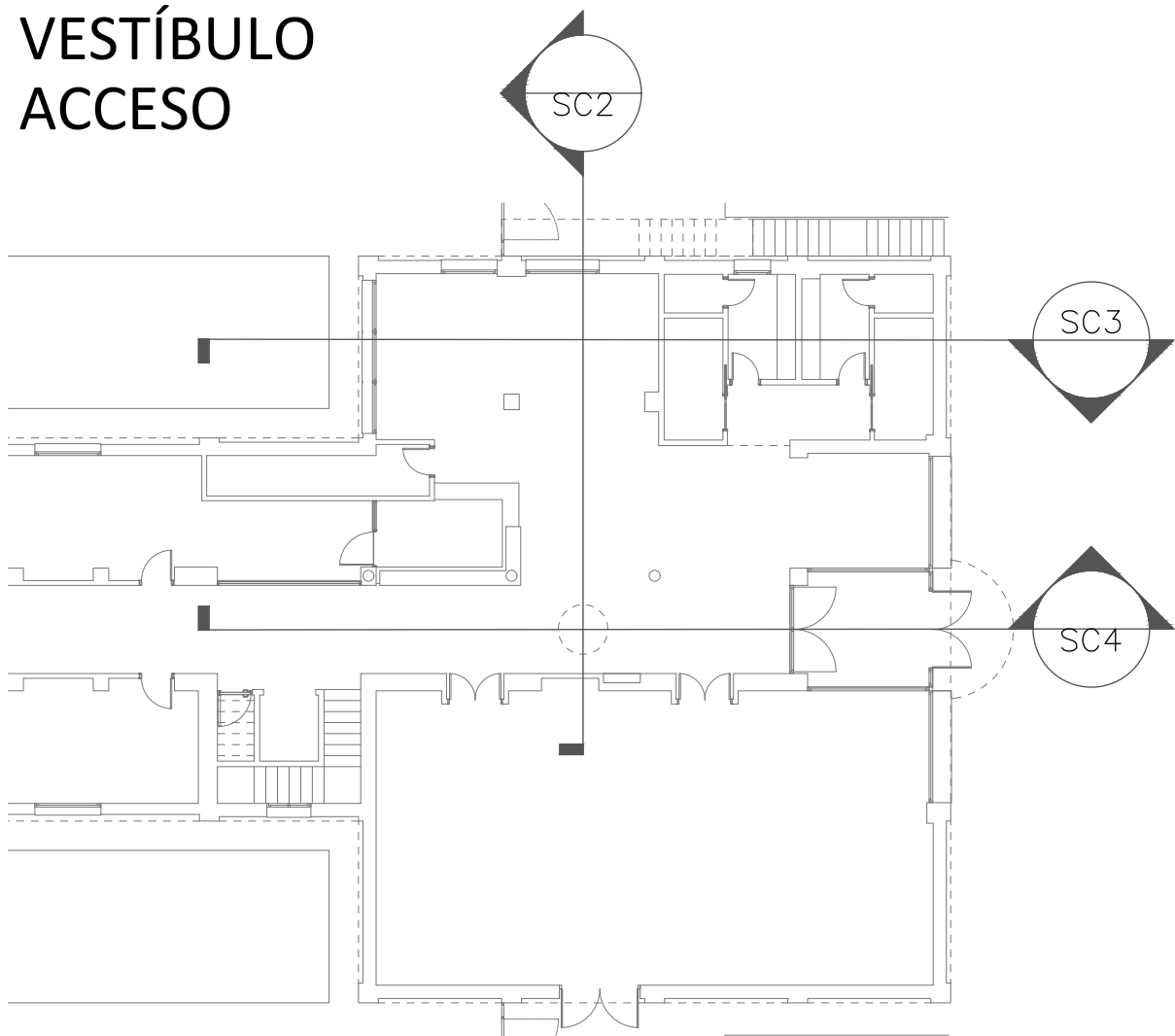
SC3

SECCIÓN CONSTRUCTIVA 3. VESTÍBULO ACCESO

Escala: 1:50



VESTÍBULO ACCESO



PROYECTO DE EJECUCIÓN  
DE OBRAS DE REFORMA PARA LA IMPLANTACIÓN  
DE UNIDADES DE CONVIVENCIA EN LA RESIDENCIA  
Y CENTRO DE DÍA "NUEVO VERSALLES" EN  
FUENLABRADA (28942 MADRID) A TRAVÉS DEL PLAN  
DE RECUPERACIÓN, TRANSFORMACIÓN Y  
RESILIENCIA - FINANCIADO POR LA UNIÓN  
EUROPEA - NEXT GENERATION EU

SITUACIÓN  
AVENIDA NUEVO VERSALLES 186 - 28946 - FUENLABRADA (MADRID)

PLANO  
**ESTADO MODIFICADO**  
**SECCIONES**  
**CONSTRUCTIVAS**

PROPIEDAD  
D.G. de Atención a las Personas con  
Discapacidad de la Consejería de Familia,  
Juventud y Asuntos Sociales  
c/ O'Donnell, 50. 28009. Madrid

ARQUITECTO  
César Martín-Mora Gómez

Nº PLANO  
**A20**

ESCALA  
din A1 1:50

FECHA  
octubre 24